



eggersmann

REINIGUNGS-
UND PFLEGE-
HINWEISE

Sehr geehrte Kundin, sehr geehrter Kunde,

vielen Dank für Ihre Entscheidung zum Kauf einer neuen Küche – handgefertigt von eggersmann.

Wir sind ein Familienunternehmen mit über 110 Jahren Erfahrung in der Entwicklung und Produktion erstklassiger Küchen- und Schranksysteme. Es ist unser oberstes Ziel, dass Sie für viele Jahre mit Ihrer Entscheidung glücklich sind. Wir schätzen Ihr Vertrauen und Ihre Investition in unsere Produkte außerordentlich. Bitte schenken Sie der beigelegten Produktpflegeanleitung Ihre Aufmerksamkeit und helfen damit, die Freude an Ihrer Küche für eine lange Zeit zu erhalten.

Um dem hohen Qualitätsstandard unserer Küchen zu entsprechen, gewähren wir auf Ihre eggersmann Möbel eine Garantie für Material- und Fertigungsfehler von 5 Jahren, beginnend mit dem Tag der Lieferung an Sie. Unsere Verantwortung und Haftung beschränkt sich auf die Reparatur oder Wiederaufarbeitung – wird im Bedarfsfall individuell ermittelt – eines solchen fehlerhaften Produkts. Unsere Garantie deckt keine Mängel oder Fehlfunktionen ab, die nicht von eggersmann verursacht wurden, einschließlich Schäden oder Fehlfunktionen, die durch falschen Gebrauch, selbstvorgenommene Änderungen am Produkt, besondere Umgebungsbedingungen, unsachgemäße Lagerung, unfachmännische Installation und falsche Pflege verursacht wurden und deckt auch keine damit verbundenen Kosten für das Entfernen oder Montieren von den Produkten ab. Die Nichteinhaltung einer feuchtigkeits- und temperaturkontrollierten Umgebung kann sich nachteilig auf die Beschaffenheit unserer Möbel auswirken – u.a. Ausdehnungen, Verziehen und Ablösen von Oberflächenbeschichtungen verursachen – und führt zum Erlöschen der Garantie. Diese Garantie gilt nur für Material- und Fertigungsmängel und nicht für die natürliche Alterung oder Farbveränderung von Holz- und Lackoberflächen sowie für generellen Verschleiß. Diese Garantie gilt nur für den ursprünglichen Käufer unserer Produkte und nur am ursprünglichen Installationsort. Um die Leistungen im Rahmen dieser Garantie zu erhalten, wenden Sie sich bitte an den Handelspartner, bei dem Sie Ihre Möbel gekauft haben, und geben Sie die Art Ihres Anspruchs an. Sollte der Händler nicht verfügbar ist, senden Sie bitte eine E-Mail an: info@eggersmann.com.

Kein Handelspartner ist befugt, Änderungen an der oben genannten Garantie oder unserer Haftung vorzunehmen. Wir wünschen Ihnen und Ihrer Familie viel Freude in Ihrer neuen eggersmann Küche.

Mit freundlichen Grüßen

eggersmann küchen GmbH & Co. KG
Herforder Str. 196, 32120 Hiddenhausen, Deutschland

ALLGEMEINE PFLEGEHINWEISE	08
OBERFLÄCHEN	10
LAMINAT UND MELAMINE	11
ACRYLUX	11
FENIX NANO OBERFLÄCHE	12
CORIAN®	13
LACKOBERFLÄCHEN	13
BETON	14
ALUMINIUM	15
GLAS	15
EDELSTAHL	16
ECHTHOLZ	17
NATURSTEIN	18
MONTAGE-HINWEISE	20
EINSTELLEN DER TÜRSCHARNIERE	21
MONTAGE / DEMONTAGE VON SCHUBKÄSTEN / AUSZÜGEN	23
REINIGUNGS- UND PFLEGEPRODUKTE	26

ALLGEMEINE PFLEGEHINWEISE

Die regelmäßige Pflege Ihrer eggersmann Küche gewährt Ihnen über Jahre Freude an der hochwertigen Qualität und Optik unserer Materialien und wird durch die pflegeleichten Oberflächen unserer Produkte vereinfacht.

Grundsätzlich empfehlen wir einen maßvollen Umgang mit Wasser und anderen Flüssigkeiten. Darüber hinaus sollten Flüssigkeitsreste bzw. Verschmutzungen umgehend entfernt werden. Zur Reinigung generell immer saubere Tücher benutzen. Vorsicht mit Mikrofasertüchern! Diese nur verwenden, wenn explizit in der Anleitung empfohlen. Besonders Hochglanzflächen könnten durch Partikelansammlung in den Mikrofasern mit der Zeit verkratzen.

Für alle Oberflächen Ihrer eggersmann Küche gilt: Scharfe Reiniger, Mittel mit scheuernden Bestandteilen, Polituren, Wachse, Nitro-Verdünnungen bzw. der Gebrauch von Dampfreinigern oder Stahlwolle müssen grundsätzlich vermieden werden!

Eine Luftfeuchtigkeit in Ihrem Küchenraum zwischen 40–65 % ist zu empfehlen. Grundsätzlich sollten beim Kochen die Abzugsgeräte eingeschaltet, bzw. für eine ausreichende Belüftung gesorgt werden.

OBERFLÄCHEN

LAMINAT UND MELAMIN

Laminat- und Melaminfronten gibt es in großer Vielfalt an Dekoren. Der Werkstoff ist pflegeleicht und extrem widerstandsfähig und daher ein optimales Material für Küchenmöbel. Diese Oberflächen mit eggersmann Ultimate Cleaner oder eggersmann Soft Cleaner reinigen und mit einem feuchten Tuch nachwischen. Oberflächen anschließend trocken reiben.

ACRYLUX

Die hohe Brillanz und beeindruckende Farbtiefe von Acrylux TopX kann mit hochwertigen Hochglanz-Lackoberflächen konkurrieren. Eine spezielle Schutzschicht sorgt für ein hohes Maß an Oberflächenresistenz. Die Acrylux TopX-Oberflächen mit einem feuchten weichen Tuch abwischen. Dabei sollte handwarmes Wasser verwendet werden. Bei stärkeren Verschmutzungen eggersmann Ultimate Cleaner verwenden. Anschließend mit klarem Wasser nachreiben und unter Verwendung eines weichen Tuches bzw. Fensterleders trocknen.

FENIX NANO OBERFLÄCHE

Das Material hat eine extrem matte Oberfläche mit einer samtweichen Haptik und ist resistent gegen Fingerabdrücke, strapazierfähig sowie leicht zu reinigen. Die Nano-Oberflächen mit eggersmann Soft Cleaner reinigen und mit einem feuchten Tuch nachwischen. Oberflächen anschließend trocken reiben. Starke Verschmutzungen/Flecken können mit einem Schmutzradierer leicht entfernt werden.

CORIAN®

Corian® ist massiv und homogen. Aufgrund dieser Eigenschaften ist es strapazierfähig und lässt sich leicht reinigen. Obwohl das Material praktisch keine Flüssigkeiten eindringen lässt, sollten vergossene Flüssigkeiten sofort aufgewischt werden, damit ganz sicher keine Verfärbungen auf der Oberfläche auftreten. Verwenden Sie hierzu ein feuchtes Mikrofasertuch mit dem eggersmann Ultimate Cleaner. Danach mit feuchtem Tuch nachwischen. Reinigen Sie die Oberfläche stets in kreisenden Bewegungen.

LACKOBER- FLÄCHEN

Lackoberflächen können in großer Farbvielfalt sowohl matt als auch hochglänzend hergestellt werden. Sie sind Materialästhetik pur, strapazierfähig sowie leicht zu reinigen. Lackierte Oberflächen mit eggersmann Ultimate Cleaner oder eggersmann Soft Cleaner reinigen und mit feuchtem Tuch nachwischen. Gegebenenfalls mit weichem Tuch trocken reiben.

Vorsicht: Hochglanz-Lackoberflächen sind kratzempfindlich, daher keine Mikrofasertücher verwenden!

BETON

Beton wirkt ungewöhnlich und puristisch.

Jede Front ist ein Unikat und bekommt im Laufe der Zeit eine Patina. Für die Reinigung der Betonoberflächen den eggersmann Ultimate Cleaner mit einem weichen Tuch verwenden. Flecken sollten nicht eintrocknen! Über längere Zeit eingedrungene Substanzen sind unter Umständen nicht mehr vollständig zu entfernen! Falls es dennoch passiert, Flecken mit eggersmann Ultimate Cleaner einsprühen und ca. 10 Minuten einwirken lassen. Danach mit einem trockenen Tuch abtupfen und mit Wasser abwaschen. Gegebenenfalls diesen Vorgang noch einmal wiederholen.

ALUMINIUM

Aluminium ist ein leicht changierendes Material, je nach Lichteinfall wirkt es heller oder dunkler. Es kann durch Eloxieren in verschiedenen Farbtönen hergestellt werden. Zur Reinigung von Aluminium-Oberflächen den eggersmann Ultimate Cleaner und weiche, nicht scheuernde Mikrofaser-Tücher verwenden. Die zu reinigenden Flächen sind so mild wie möglich zu reinigen! Die Aluminium-Oberflächentemperatur darf nicht höher als 25 °C sein und die Oberfläche sollte nicht bei direkter Sonneneinstrahlung ge-reinigt werden. Keinesfalls stark-saure/alkalische Reinigungsmittel oder Lösungsmittelreiniger (wie z.B. Azeton, Benzin, Nitroverdünner usw.) verwenden.

GLAS

Glasfronten bieten einen besonders edlen Glanzgrad und sind sehr widerstandsfähig. Das Glas wird rückseitig lackiert oder beschichtet und kann somit in großer Farbvielfalt angeboten werden. Glasoberflächen mit eggersmann Glass Cleaner säubern. Bei starken Verschmutzungen mit eggersmann Ultimate Cleaner vorreinigen.

EDELSTAHL

Einen professionellen Look bei langer Lebensdauer bieten Edelstahl-Oberflächen. Spezielle Bearbeitungstechniken sorgen dafür, dass das Material mittlerweile relativ unempfindlich gegen Kratzer ist. Die durch den Gebrauch entstehende Patina, sorgt für einen ganz persönlichen Charakter. Zur täglichen Reinigung von Edelstahl-Oberflächen den eggersmann Ultimate Cleaner verwenden. Bei Wasserflecken sowie zur Vorbeugung von Fingerprints und Neuverschmutzung empfehlen wir die regelmäßige Nachbehandlung mit eggersmann Stainless Steel Care.

Hochglänzender Edelstahl: für ein möglichst schlierenfreies Ergebnis nach Grundreinigung mit eggersmann Glass Cleaner nachwischen.

Edelstahl silverTouch: Arbeitsplatten, Rückwände, Wangen und Fronten bedürfen nach der Montage einer Erstpflege mit der eggersmann Stainless Steel Care. Lassen Sie sich dazu von Ihrem Fachhändler beraten.

ECHTHOLZ

Holz ist ein natürlich gewachsener Rohstoff, der durch eine widerstandsfähige **Lackierung oder Ölung** seine natürliche Schönheit und Individualität behält. Jede Front ist einzigartig in Maserung und Farbton.

Unsere Echtholz-Oberflächen sind gegen die hausüblichen Verschmutzungen mit einer **Lackbeschichtung versiegelt** und lassen sich mit eggersmann Ultimate Cleaner oder eggersmann Soft Cleaner einfach säubern. Dabei sollte immer in Richtung des Maserungsverlaufs gewischt und anschließend trocken gerieben werden.

Geölte Echtholz-Oberflächen haben wir bereits mit Hartwachs-Öl vorbehandelt. Allerdings lässt der Schutzeffekt dieser Vorbehandlung durch den Gebrauch mit der Zeit nach. Die regelmäßige Unterhaltspflege mit eggersmann Wood Care ist daher sehr wichtig.

NATURSTEIN

Naturstein ist ein einzigartiger, natürlich entstandener Werkstoff, wie bei Holz ist jede Fläche ein Unikat. Die Oberflächen sind werksseitig mit einer Spezial-Imprägnierung versehen, die mikrofeine Poren der Materialien schließt. Vor Erstbenutzung müssen die Naturstein-Oberflächen der Küche mit der mitgelieferten eggersmann Stone Care nachhaltig eingepflegt werden. Dazu die Steinoberflächen mit klarem Wasser von grobem Schmutz und Staub befreien. Stone Care auf der Oberfläche aufsprühen und mit feuchtem Lappen verteilen. Nach wenigen Minuten trocknet die Oberfläche ab. Dieser Vorgang muss vor Erstbenutzung fünf Mal wiederholt werden. Danach ist der Stein gesättigt. Anschließend die Oberflächen mit einem trockenen Tuch auspolieren. Je nach Steinart kann evtl. ein Seifenfilm auf der Oberfläche verbleiben. Dieser kann jedoch mit einem feuchten Tuch entfernt werden. Bitte in den ersten Tagen keine Öle oder fetthaltigen Lebensmittel auf die Steinflächen einwirken lassen! Nach der Einpflegephase ist die tägliche Reinigung mit Ultimate Cleaner ausreichend. Die Pflege mit eggersmann Stone Care sollte je nach Intensität der Küchennutzung 1 bis 2 mal monatlich durchgeführt werden.

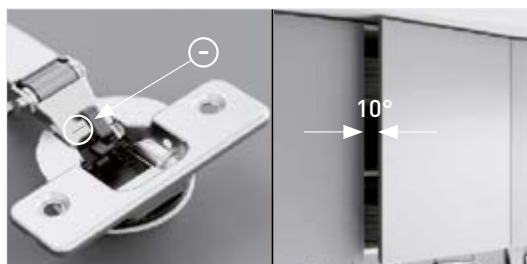
MONTAGE-HINWEISE

EINSTELLEN DER TÜRCHARNIERE

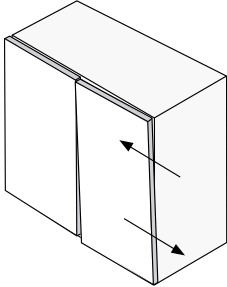
Die Aktivierung des innovativen Schalters ermöglicht, die ideale Bremskraft bei Türen mit unterschiedlichen Größen anzupassen. Drei Stufen sind möglich.

Schalter:

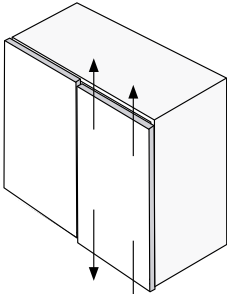
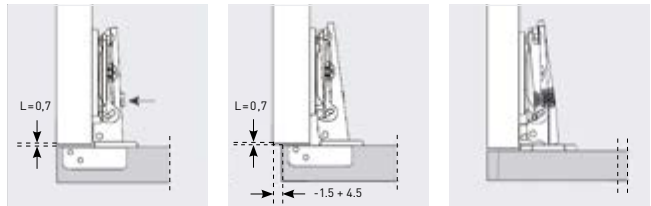
Oben und Unten + / Oben + Unten - / Oben und Unten -



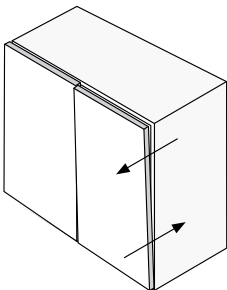
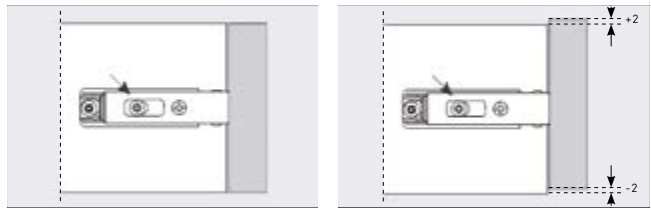
FRONT-EINSTELLUNG TÜREN



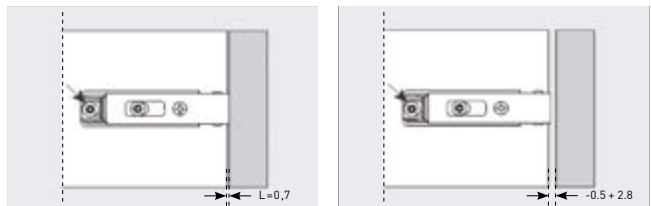
SEITENEINSTELLUNG



HÖHENEINSTELLUNG



TIEFENEINSTELLUNG

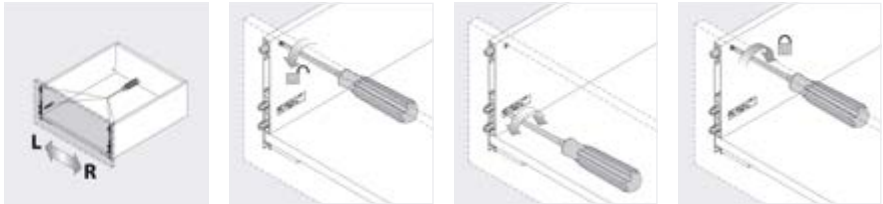


MONTAGE / DEMONTAGE VON SCHUBKÄSTEN / AUSZÜGEN

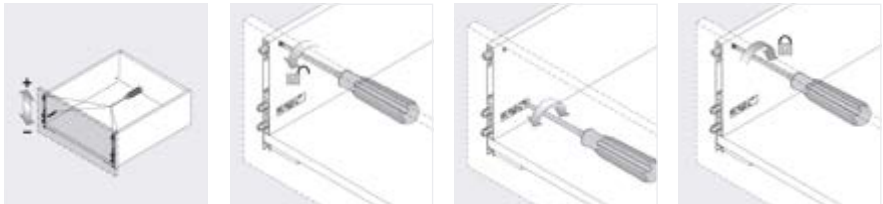


FRONT-EINSTELLUNG BEI SCHUBKÄSTEN / AUSZÜGEN

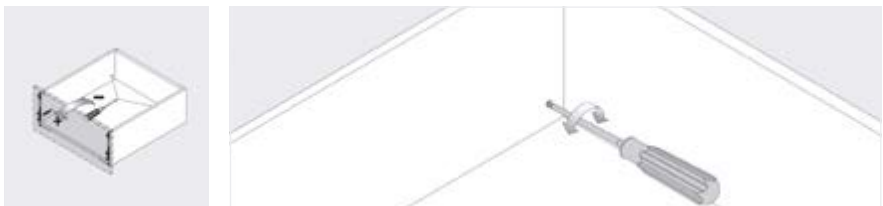
SEITENEINSTELLUNG



HÖHENEINSTELLUNG



NEIGUNGSEINSTELLUNG





REINIGUNGS- UND PFLEGEPRODUKTE

DAMIT SIE LANGE FREUDE AN IHRER
EGGERSMANN KÜCHE HABEN, VERWENDEN SIE
BITTE UNSERE EXKLUSIVE PFLEGEBOX,
IN DER DIE VON UNS EMPFOHLENE
PFLEGEMITTEL FÜR IHRE KÜCHE
ENTHALTEN SIND.

DIE BOX UND EINE INDIVIDUELLE
BERATUNG ZUR PFLEGE ALLER OBERFLÄCHEN
IHRER KÜCHE ERHALTEN SIE BEI IHREM
EGGERSMANN FACHHÄNDLER.

Damit Sie lange Freude an Ihrer Küche haben, wurde eine spezielle Reinigungs- und Pflegeserie für eggersmann entwickelt. Sie ist für unsere durchgehend hochwertigen Materialien getestet und perfekt geeignet. Die Reiniger sind in einer exklusiven Pflegebox enthalten. Sie können diese bei Ihrem eggersmann Fachhändler beziehen. Dort bekommen Sie zudem Pflegemittel und alle Produkte der Serie zum Nachkauf und werden individuell beraten. Nachfolgend stellen wir alle eggersmann Produkte sowie deren Anwendung detailliert vor.





ULTIMATE CLEANER

Tiefenreiniger für sensible aber auch stark beanspruchte Oberflächen. Reinigt schnell und gründlich, beseitigt Flecken, Fingerspuren, Fett, Staub und andere Ablagerungen. Frischt Farben auf und pflegt dauerhaft.

ANWENDUNG

Vor jedem Gebrauch schütteln! Für leichte Verschmutzungen einige Spritzer ins Putzwasser (Verdünnung 1:100). Vlies – oder weiches Tuch eintauchen und Flächen nass reinigen. Bei starken Verschmutzungen Reiniger unverdünnt auf Flächen sprühen. Bei hartnäckigsten Verschmutzungen den Vorgang wiederholen. Mit trockenem Tuch nachpolieren. Zur Behandlung von Flecken Ultimate Cleaner auftragen und ca. 10 Min. einwirken lassen. Mit trockenem Tuch abtupfen, danach, wie beschrieben, gesamte Fläche reinigen.



SOFT CLEANER

Sanfter Reiniger für sensible, matte Oberflächen sowie empfindliche Hochglanzoberflächen. Reinigt schnell und schonend, beseitigt Flecken und Fingerspuren, Fett, Staub und andere Ablagerungen. Frischt Farben auf und pflegt dauerhaft.

ANWENDUNG

Vor jedem Gebrauch schütteln! Für leichte Verschmutzungen einige Spritzer ins Putzwasser (Verdünnung 1:100). Vlies - oder weiches Tuch eintauchen und Flächen nass reinigen. Bei starken Verschmutzungen Reiniger unverdünnt auf Flächen sprühen und mit feuchtem Tuch reinigen. Bei hartnäckigen Verschmutzungen den Vorgang wiederholen. Mit trockenem Tuch nachpolieren.



GLASS CLEANER

Hochwertiger Glasreiniger, geeignet für alle Glasflächen wie z.B. Glaspaneele, Glaseinsätze, Glastische, Spiegel, Glastüren, Fenster. Reinigt streifenfrei.

ANWENDUNG

Glas mit Glass Cleaner einsprühen, bei stärkerer Verschmutzung ca. 1 Minute wirken lassen und mit sauberem Tuch abwischen. Gegebenenfalls mit trockenem Tuch nachpolieren. Vor jedem Gebrauch gut schütteln!



STONE CARE

Ihre Naturstein-Oberflächen von eggersmann wurden bereits mit einer Spezialimprägnierung behandelt, um die natürlichen, mikrofeinen Poren zu schließen. Nach der Einpflege (siehe Kapitel Steinoberflächen) Stone Care zur laufenden Unterhaltspflege einsetzen.

ANWENDUNG

Einmal pro Monat Stone Care auf der Oberfläche aufsprühen und mit feuchtem Lappen verteilen, nach der Trocknung gegebenenfalls mit trockenem Tuch nachpolieren.



WOOD CARE

Für die widerstandsfähige Veredelung und Pflege von **geölten Hölzern** im Möbelbau und Objektbereich, auch auf gebleichten Untergründen verwendbar. Wood Care dringt sehr gut in das behandelte Holz ein und erzeugt wasserabweisende Oberflächen.

ANWENDUNG

Flasche vor Gebrauch gut schütteln, damit alle Komponenten gleichmäßig vermischt sind. Wood Care sparsam auf die Holzfläche auftragen und mit dem mitgelieferten Viskosetuch gleichmäßig und zügig einarbeiten, so dass keine Rückstände auf der Oberfläche zurückbleiben. Nach einer Stunde sollte das Öl vollständig eingezogen sein. Gegebenenfalls noch einmal mit trockenem, weichem Tuch nachpolieren.



STAINLESS STEEL CARE

Leichte Reinigung, Pflege und Schutz für polierte und matte Edelstahlflächen. Unbedenklich für Küchen und Gastronomie. Für den Innen- und Außenbereich verwendbar, mit antistatischer Wirkung.

ANWENDUNG

Stainless Steel Care auf einen weichen Lappen oder direkt auf die Oberfläche aufsprühen und auf der Oberfläche mit einem weichen Tuch gleichmäßig verteilen. Kurz einwirken lassen und anschließend mit weichem, trockenem Baumwolltuch nachpolieren. Bei starker Verschmutzung oder Fettablagerungen mit einem geeigneten Mittel, wie z.B. Ultimate Cleaner, vorarbeiten.

